

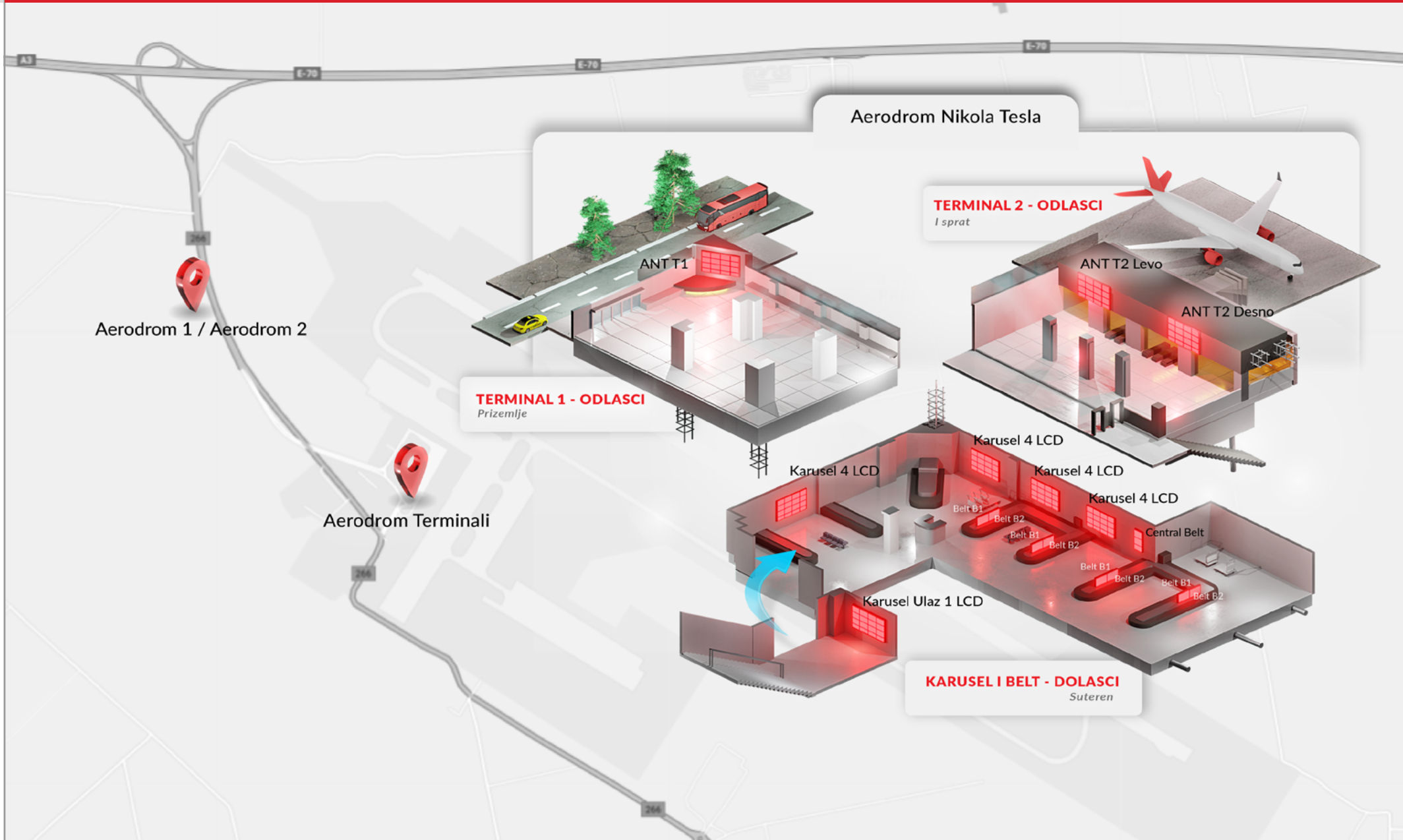


AERODROM NIKOLA TESLA

DPC Networks - Spisak ANT lokacija

R.Br.	FORMAT	NAZIV LOKACIJE	OPIS LOKACIJE
OUTDOOR / LED			
1	6x3	Aerodrom 1	Prilazni put autoputu sa aerodroma
2		Aerodrom 2	Prilazni put aerodromu sa autoputa
3		Aerodrom Terminali	Prilaz terminalima
INDOOR / LCD			
4	1x2	ANT LCD Central Belt	Međunarodni dolasci, u suterenu Terminal 2, kod traka za preuzimanje prtljaga
5	4x1	ANT Belt 4 LCD pozicije B1	Međunarodni dolasci, 4 pozicije u suterenu Terminal 2, kod traka za preuzimanje prtljaga
6		ANT Belt 4 LCD pozicije B2	Međunarodni dolasci, 4 pozicije u suterenu Terminal 2, kod traka za preuzimanje prtljaga
7	4x3	ANT Karusel Ulaz 1 LCD pozicija	Međunarodni dolasci, 1 pozicija kod ulaza u suterenu Terminal 2
8		ANT Karusel 4 LCD pozicije	Međunarodni dolasci, 4 pozicije u suterenu Terminal 2, kod traka za preuzimanje prtljaga
9		ANT LCD T1	Međunarodni odlasci, prolazni koridor od T1 ka T2, javna zona
10		ANT LCD T2 levo	Međunarodni odlasci, T2, javna zona, pre carinske i pasoške kontrole, leva pozicija
11		ANT LCD T2 desno	Međunarodni odlasci, T2, javna zona, pre carinske i pasoške kontrole, desna pozicija







Aerodrom 1





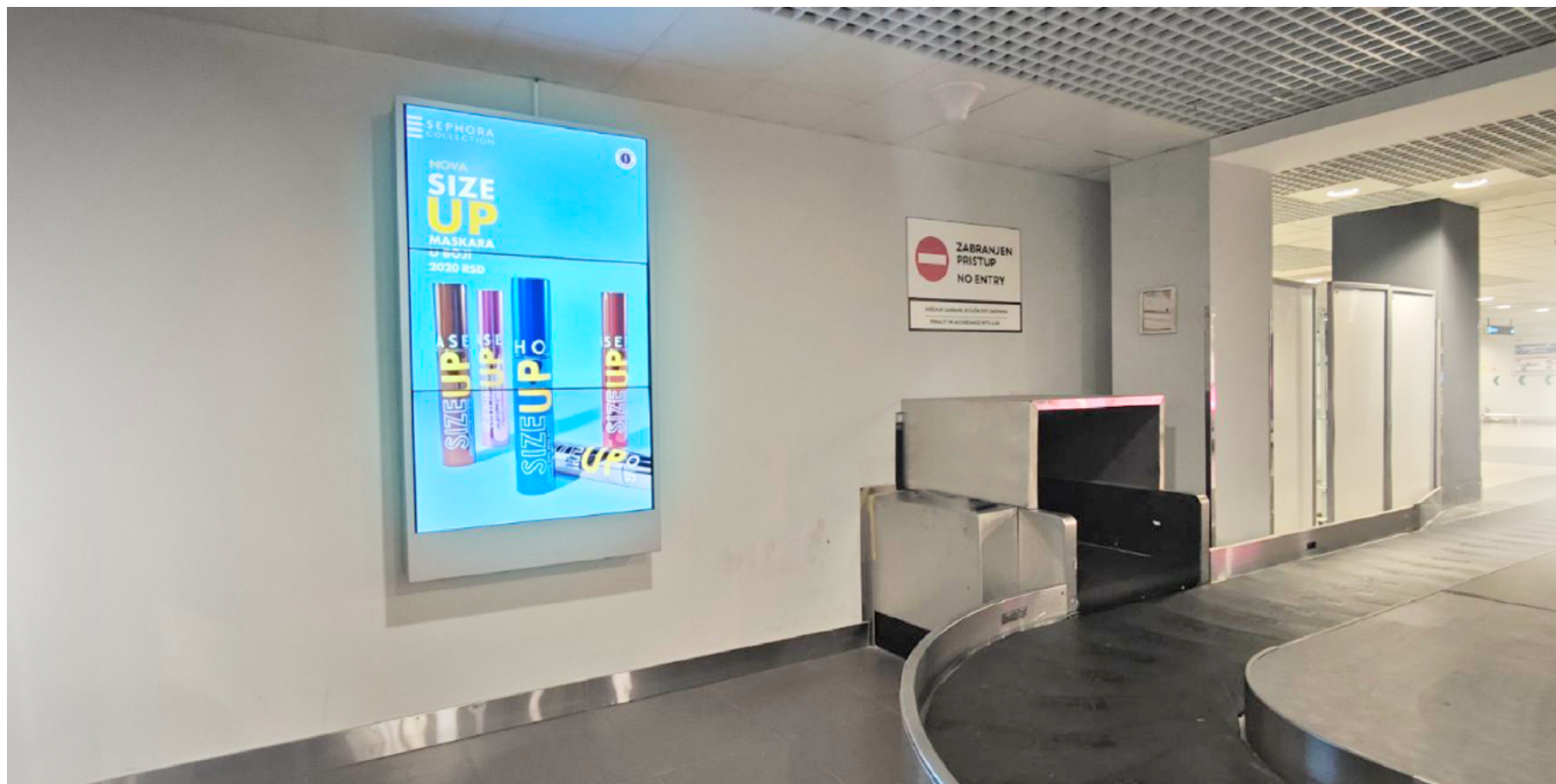


Aerodrom Terminali





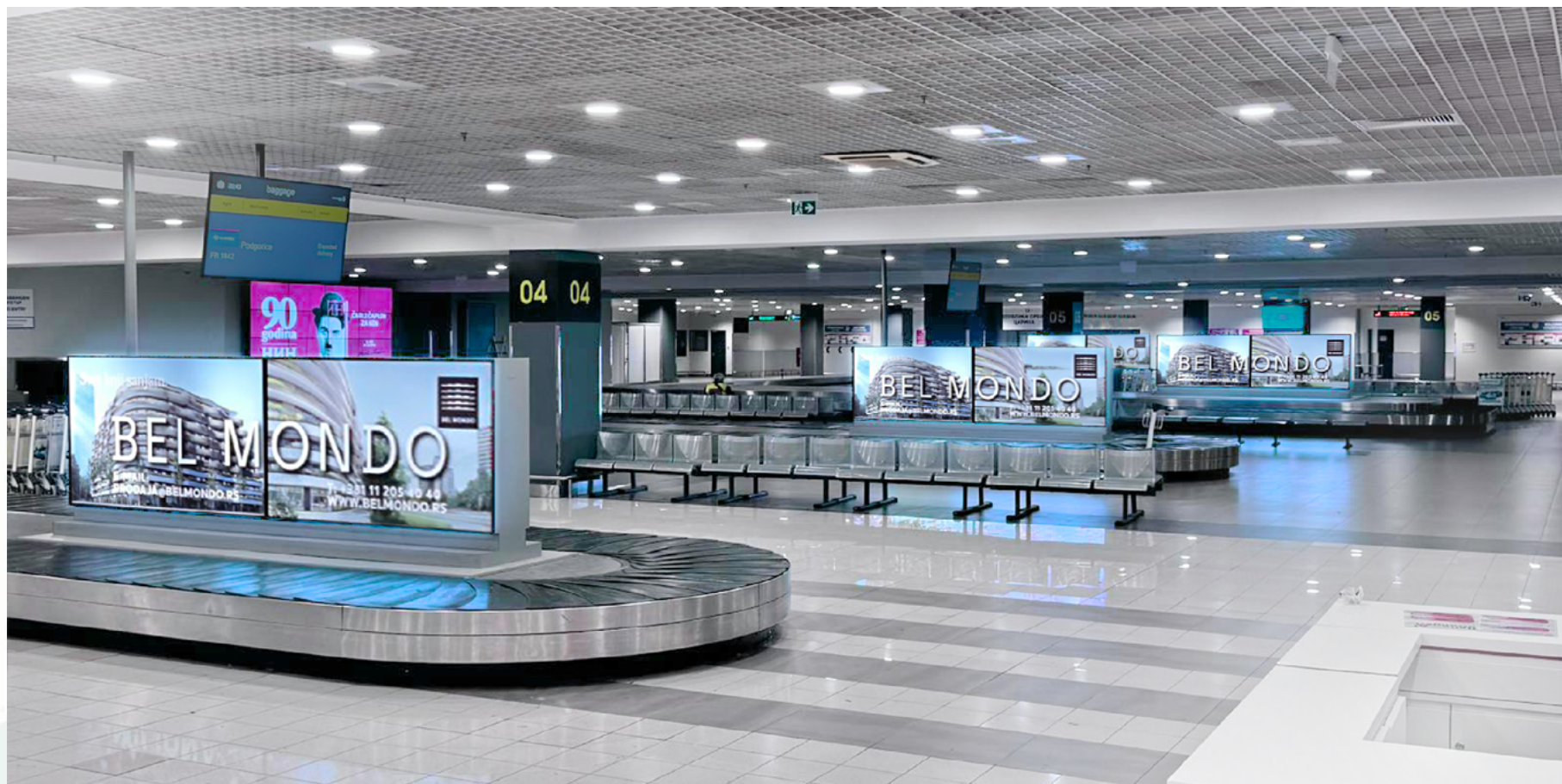
ANT LCD Central Belt



1x2



ANT Belt 4 LCD pozicije B1



4x1



ANT Belt 4 LCD pozicije B2



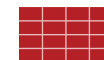
4x1



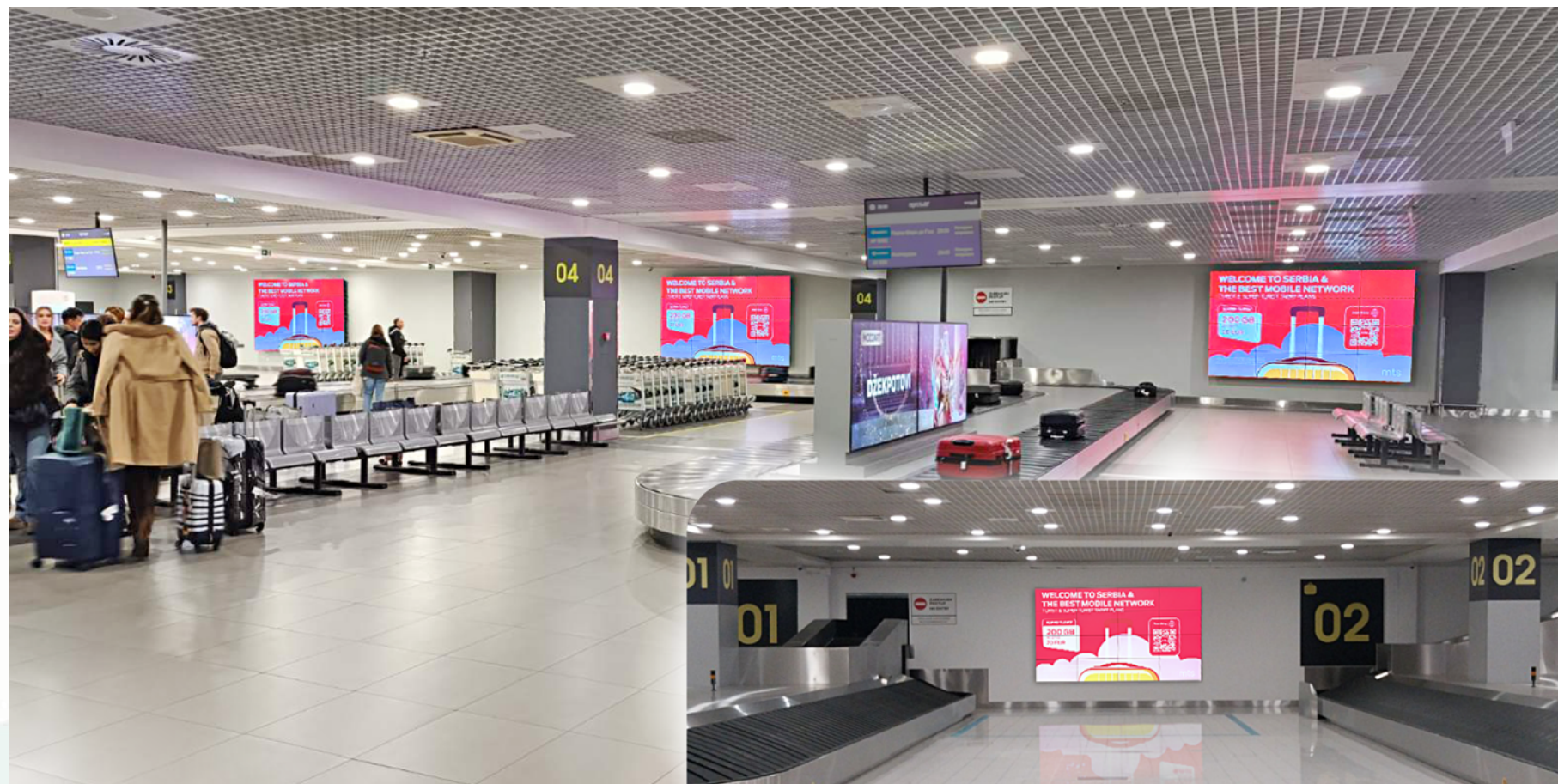
ANT Karusel Ulaz 1 LCD pozicija



4x3



ANT Karusel 4 LCD pozicije



4x3



ANT LCD T1



4x3



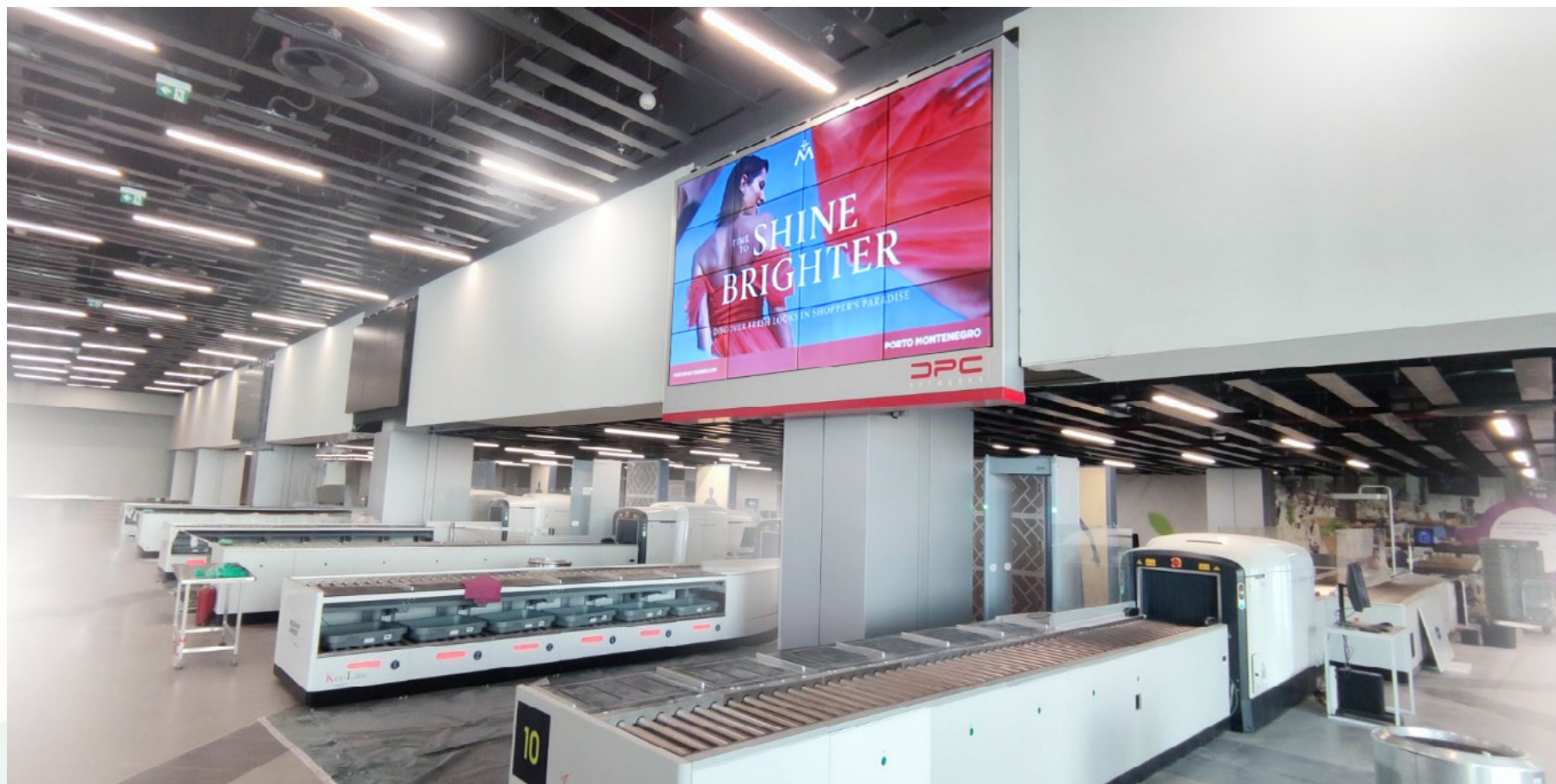
ANT LCD T2 levo



4x3

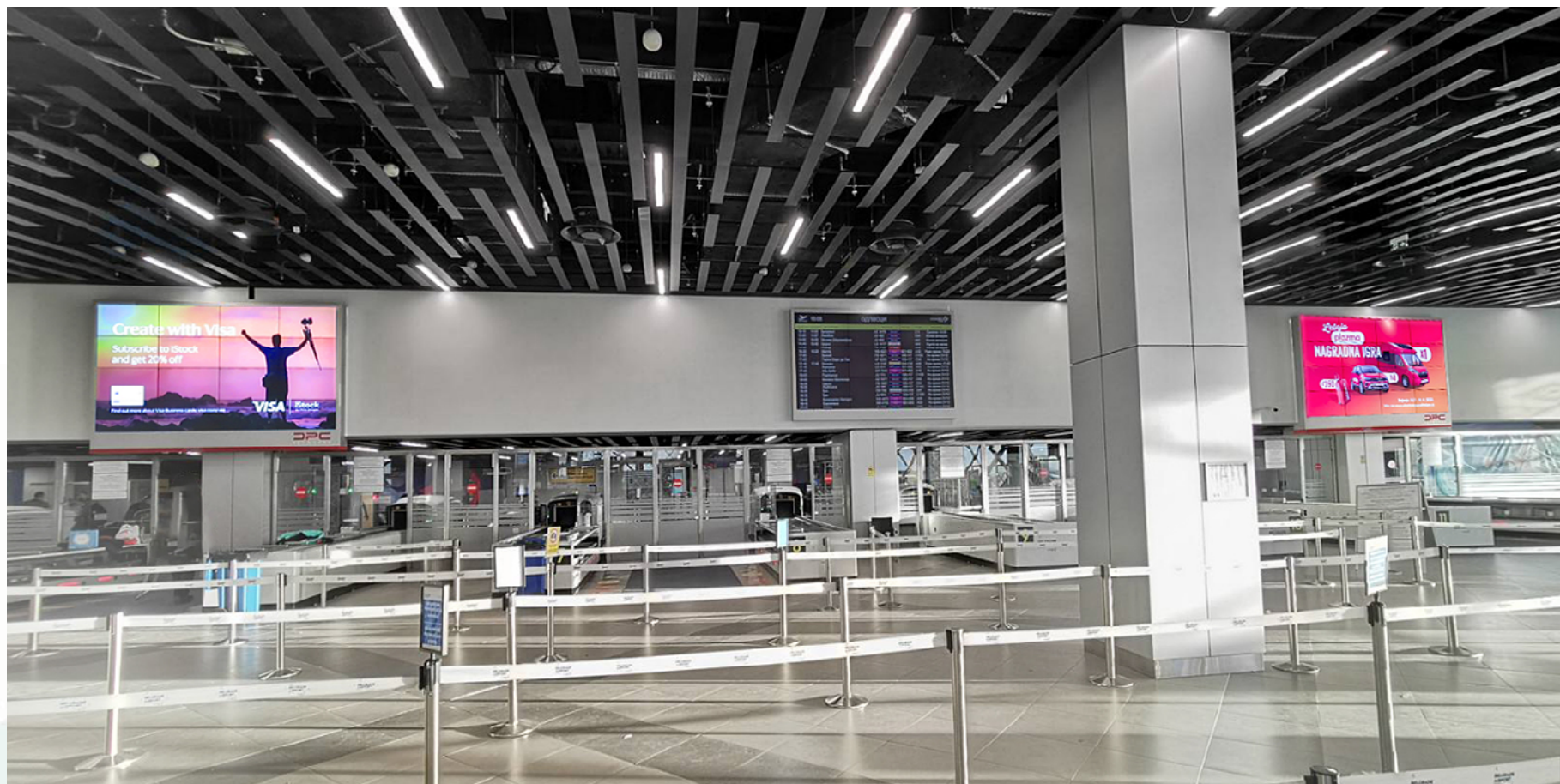


ANT LCD T2 desno



4x3

Pozicija ANT odlasci



Outdoor LED	Naziv lokacije	Format	Nedeljna cena zakupa / STD8
	Aerodrom 1	6x3 m	260,00 €
	Aerodrom 2	6x3 m	260,00 €
	Aerodrom Terminali	6x3 m	520,00 €

Indoor LCD	Naziv lokacije	Format	Nedeljna cena zakupa / STD8
	ANT T1	4x3 m	350,00 €
	ANT T2 levo	4x3 m	520,00 €
	ANT T2 desno	4x3 m	520,00 €
	Central BELT	1x2 m	120,00 €
	BELT 4 LCD B2	4x1 m	600,00 €
	BELT 4 LCD B1	4x1 m	850,00 €
	ANT Karusel Ulaz 1 LCD	4x3 m	520,00 €
	ANT Karusel 4 LCD pozicije	4x3 m	1.400,00 €

STD 8	<ul style="list-style-type: none"> → STANDARD, emitovanje reklamne poruke u svakom reklamnom bloku, 8 sekundi → Minimalni garantovani broj emitovanja po licu dnevno 1100 puta/ nedeljno 7700 puta → U cilju efikasnosti i vidljivosti, preporučen broj oglasnih rešenja na nedeljnom nivou je tri različita, na svim zakupljenim licima, na isti način → Instrukcije za pripremu oglasnih rešenja nalaze se na sajtu.
REKLAMNI BLOK	<ul style="list-style-type: none"> → Trajanje jednog reklamnog bloka je maksimalno 64 sekunde → Početak emitovanja kampanje je u nedelju na ponedeljak 00:00 h, a završetak nakon sedam dana u nedelju na ponedeljak 00:00 h
CENE ZAKUPA	<ul style="list-style-type: none"> → Cene iz tabele odnose se na nedeljnu cenu zakupa po jednom licu LED/LCD ekrana za jedno mesto u reklamnom bloku, prema kategoriji lica → Cene su neto, bez uračunatog PDV-a, obračunski srednji kurs NBS na dan fakturisanja
DYNAMIC DOOH ZAKUP <small>(cene zakupa obračunavaju se u skladu sa pojedinačnim upitom klijenta)</small>	<ul style="list-style-type: none"> → Emitovanje samo u određenim periodima dana (jutro, dan, večer) određeni broj dana u nedelji i/ili određeno vreme u reklamnom bloku → Emitovanje više od tri različita oglasna rešenja na nedeljnom nivou (četiri i više nedeljno) → Emitovanje određenih oglasnih rešenja samo na određenim licima (programiranje po licima) → Dynamic Content, povlačenje podataka sa Web strane klijenta putem RSS Feed-a, programirana postavka i uklanjanje informacije u zavisnosti od odabranih parametara (vremenski uslovi, rezultati sportskih događaja...)
VAŽNO	<ul style="list-style-type: none"> → Podaci o opštim uslovima poslovanja istaknuti su na sajtu - Opšti uslovi poslovanja DPC doo



DPG

NETWORKS